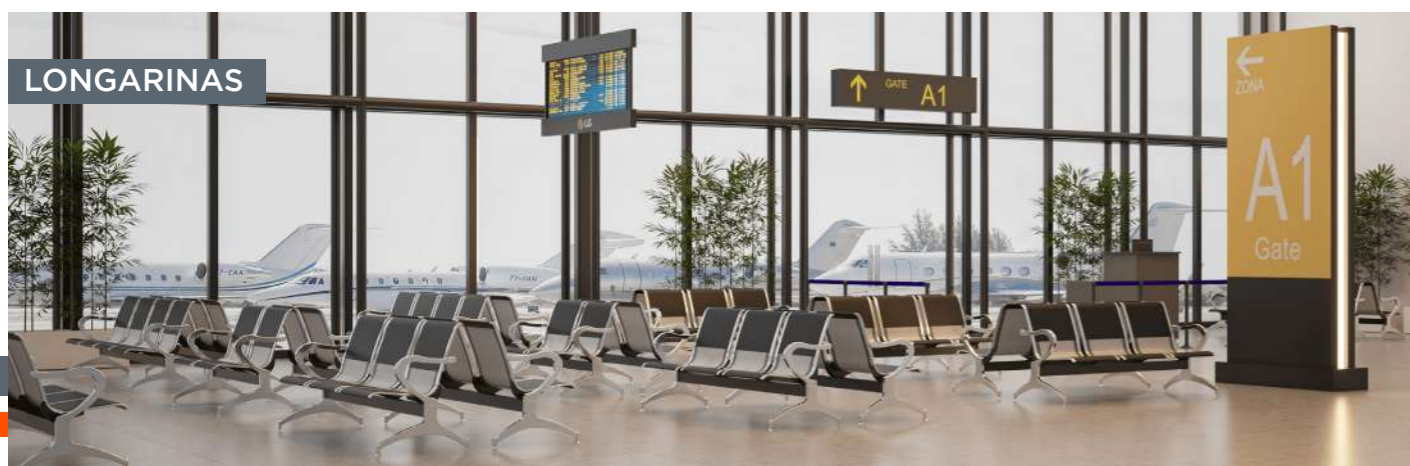
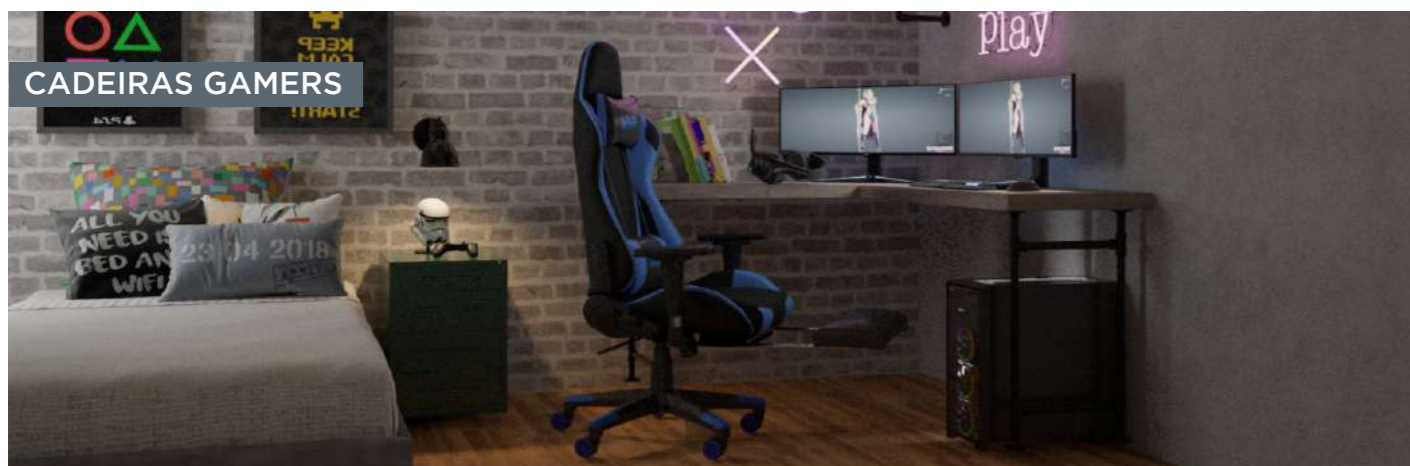




FRATINI

CADEIRAS DE ESCRITÓRIO

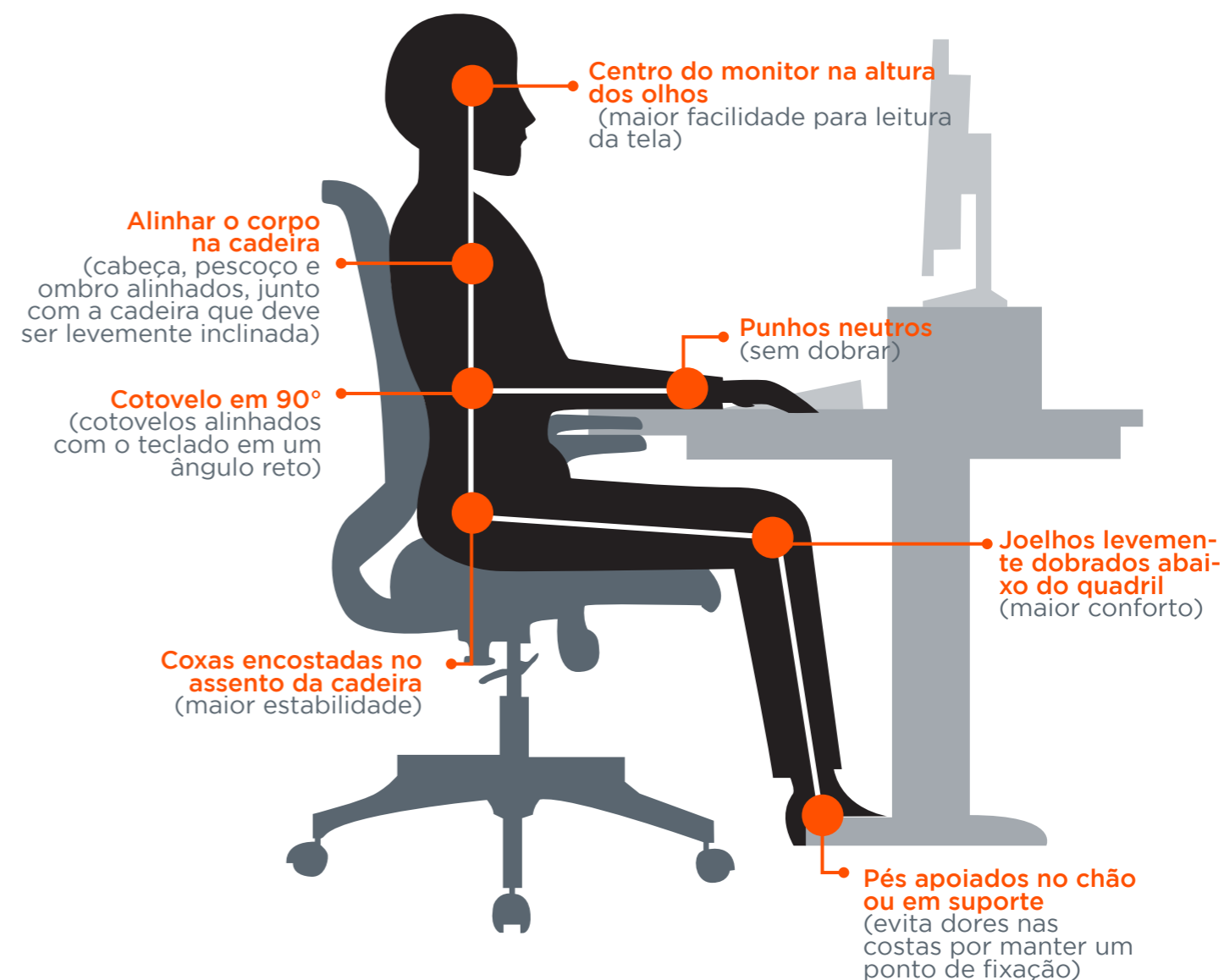
ERGONÔMICAS



QUAL A MANEIRA CORRETA DE SENTAR?

Muitas vezes não prestamos atenção à maneira correta de sentar. Mas isso é muito importante para nossa saúde.

Para isso, a Fratini possui cadeiras certificadas pela norma NR17, atestando a conformidade aos requisitos de ergonomia definidos por lei. A utilização de uma cadeira ergonômica é fundamental para garantir conforto ao usuário, reduzindo significativamente os riscos à saúde.



GENEBRA NR17

Material: Encosto em tela de alta resistência, assento em espuma injetada (55 g/cm³) e base em nylon. Suporta até: 150 kg.

Modelo certificado pela NR 17 (norma regulamentadora de ergonomia).

Opção diretor (sem apoio de cabeça) ou presidente (com apoio de cabeça).

Possui 01 ano de garantia para defeitos de fabricação e 5 anos de garantia para seus mecanismos!

Tela de Alta Resistência



Controle de sensibilidade (para a cadeira inclinar com maior ou menos dificuldade)

Rodizio em nylon com borda de PU (poliuretano)

Apoio de cabeça

Assento em Espuma Injetada (não deforma)

Densidade da Espuma (55 g/cm³).

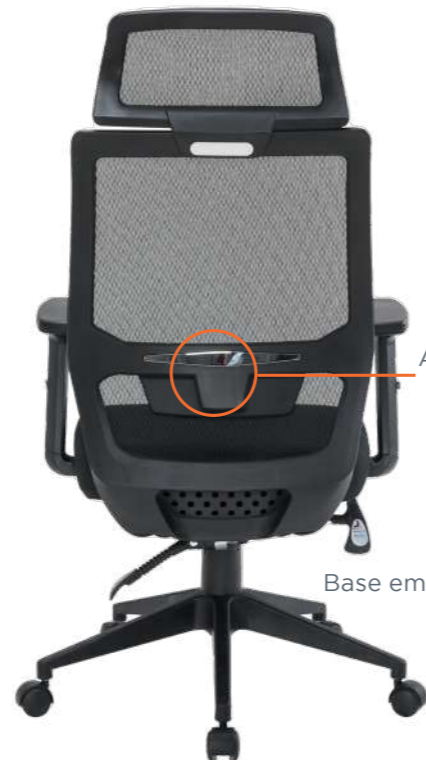
Controle de altura



Código do Produto:

- Genebra Diretor: 1.00256.01.0002
- Genebra Presidente: 1.00255.01.0002

Modelo PRESIDENTE



Apoio de lombar regulável

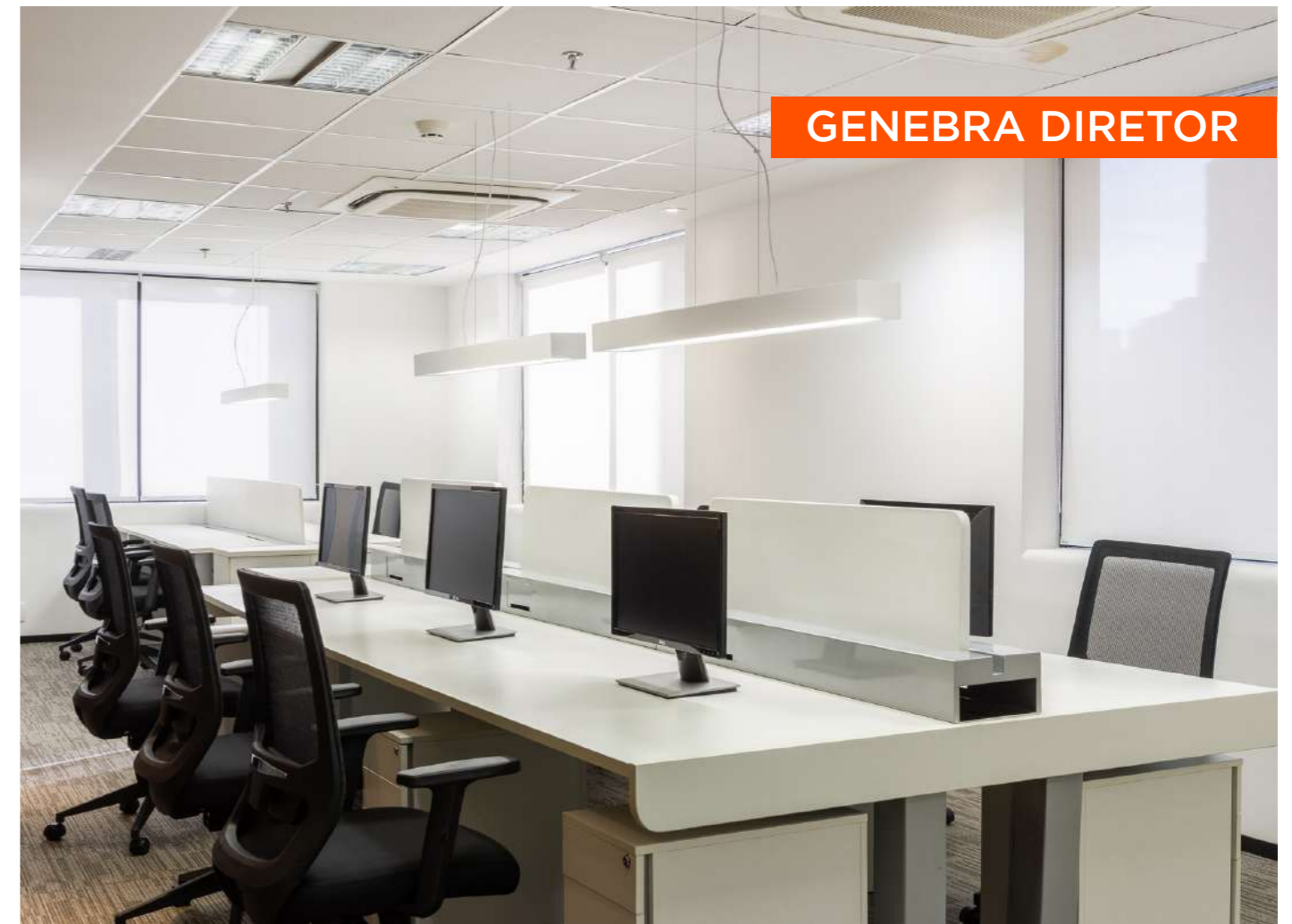
Base em Nylon

Modelo DIRETOR



Controle de altura do braço

Controle de mecanismo sincronizado (para travar o encosto na posição desejada)



GENEBRA DIRETOR



GENEBRA PRESIDENTE

SHANGHAI NR17

Material: Encosto em tela de alta resistência, assento em espuma injetada (55 g/cm³) e base em nylon. Suporta até: 150 kg.

Modelo certificado pela NR 17 (norma regulamentadora de ergonomia).

Possui 01 ano de garantia para defeitos de fabricação e 2 anos de garantia para seus mecanismos!

Tela de Alta Resistência

Densidade da Espuma (55 g/cm³).

Controle de sensibilidade (para a cadeira inclinar com maior ou menos dificuldade)

Rodizio em nylon com borda de PU (poliuretano)

Código do Produto:
• Shanghai: 1.00260.01.0002

Controle de mecanismo sincronizado (para travar o encosto na posição desejada)

Controle de altura do braço

Assento em Espuma Injetada (não deforma)

Apoio de lombar regulável

Controle de altura

Base em Nylon



Assento em Espuma Injetada (não deforma)

Rodizio em nylon com borda de PU (poliuretano)

Código do Produto:
• Brooklyn: 1.00261.01.0002

Tela de Alta Resistência

Controle de mecanismo sincronizado (para travar o encosto na posição desejada)

Controle de altura do braço

BROOKLYN NR17

Material: Encosto em tela de alta resistência, assento em espuma injetada (55 g/cm³) e base em nylon. Suporta até: 150 kg.

Modelo certificado pela NR 17 (norma regulamentadora de ergonomia).

Possui 01 ano de garantia para defeitos de fabricação e 2 anos de garantia para seus mecanismos!

Regulagem do apoio de cabeça

Densidade da Espuma (55 g/cm³).

Controle de sensibilidade (para a cadeira inclinar com maior ou menos dificuldade)

Controle de altura

Apoio de lombar regulável

Base em Nylon



LONDRES DIRETOR



LONDRES PRESIDENTE

LONDRES NR17

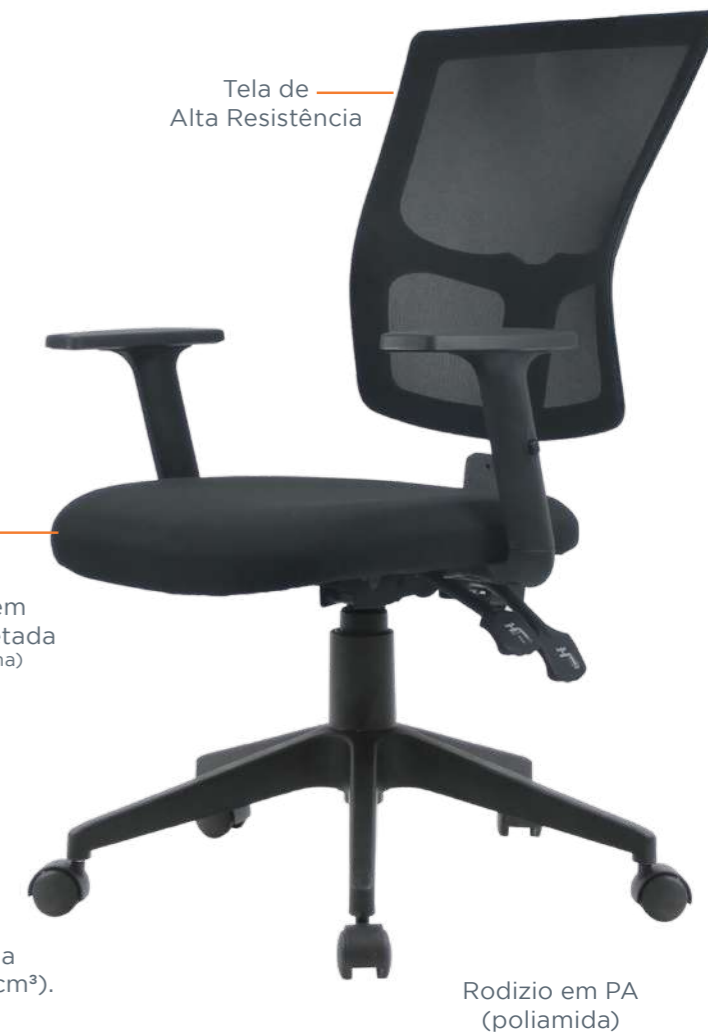
Material: Encosto em tela de alta resistência, assento em espuma injetada (40 g/cm³) e base em nylon. Suporta até: 150 kg.

Modelo certificado pela NR 17 (norma regulamentadora de ergonomia).

Opção diretor (sem apoio de cabeça) ou presidente (com apoio de cabeça).

Possui 01 ano de garantia para defeitos de fabricação e 2 anos de garantia para seus mecanismos!

Tela de Alta Resistência



Rodízio em PA (poliamida)



Regulagem do apoio de cabeça

Assento em Espuma Injetada (não deforma)

Densidade da Espuma (40 g/cm³).

Controle de mecanismo sincronizado (para travar o encosto na posição desejada)

Código do Produto:
 • Londres Diretor: 1.00302.01.0002
 • Londres Presidente: 1.00301.01.0002

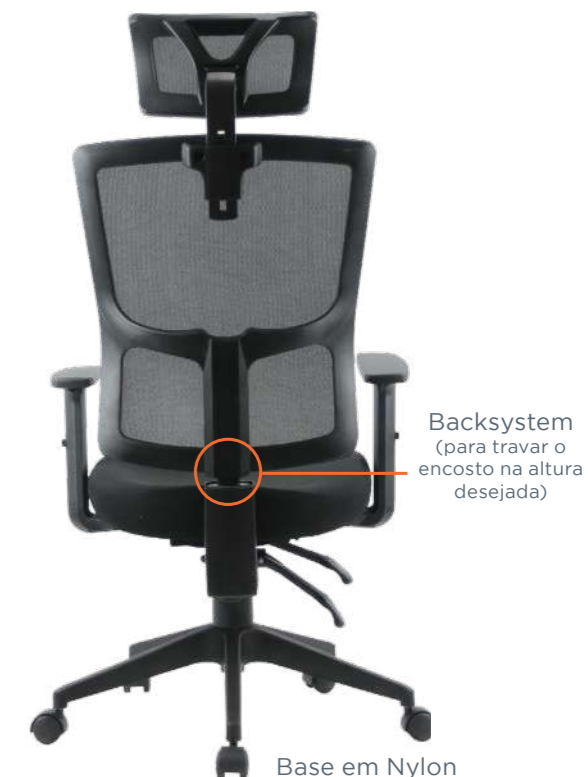
Modelo DIRETOR



Controle de altura do braço

Controle de altura

Modelo PRESIDENTE



Backsystem (para travar o encosto na altura desejada)

Base em Nylon

LUGANO NR17

Material: Encosto em tela de alta resistência, assento em espuma injetada (55 g/cm³) e base em nylon. Suporta até: 150 kg.

Modelo certificado pela NR 17 (norma regulamentadora de ergonomia).

Possui 01 ano de garantia para defeitos de fabricação e 5 anos de garantia para seus mecanismos!



Código do Produto:
• Lugano: 1.00334.01.0002





BROADWAY DIRETOR



BROADWAY PRESIDENTE

BROADWAY ^{NR17}

Material: Encosto em tela de alta resistência, assento em espuma injetada (45 g/cm³) e base em nylon. Suporta até: 150 kg.

Modelo certificado pela NR 17 (norma regulamentadora de ergonomia).

Opção diretor (sem apoio de cabeça) ou presidente (com apoio de cabeça).

Possui 01 ano de garantia para defeitos de fabricação e 5 anos de garantia para seus mecanismos!



Tela de Alta Resistência

Densidade da Espuma (45 g/cm³).

Mecanismo Slide (para o assento ir para frente e trás)



Opção com apoio de cabeça (regulável)

Assento em Espuma Injetada (não deforma)

Rodízio em PA (poliamida) com fibra de vidro

Código do Produto:
 • Broadway sem Slide: 1.00360.01.0002
 • Broadway com Slide: 1.00361.01.0002
 • Apoio de cabeça: 1.00366.01.0002

Modelo PRESIDENTE



Controle de altura do braço

Modelo DIRETOR

Apoio de lombar regulável

Controle de altura e mecanismo sincronizado (para travar o encosto na posição desejada)

Base em Nylon

SOHO NR17

Material: Encosto em tela de alta resistência, assento em espuma injetada (45 g/cm³) e base em nylon. Suporta até: 150 kg.

Modelo certificado pela NR 17 (norma regulamentadora de ergonomia).

Opção diretor (sem apoio de cabeça) ou presidente (com apoio de cabeça).

Possui 01 ano de garantia para defeitos de fabricação e 5 anos de garantia para seus mecanismos!



Código do Produto:

- Soho sem Slide: 1.00362.01.0002
- Soho com Slide: 1.00363.01.0002
- Apoio de cabeça: 1.00366.01.0002





WALL STREET DIRETOR



WALL STREET PRESIDENTE

WALL STREET NR17

Material: Encosto em tela de alta resistência, assento em espuma injetada (45 g/cm³) e base em nylon. Suporta até: 150 kg.

Modelo certificado pela NR 17 (norma regulamentadora de ergonomia).

Opção diretor (sem apoio de cabeça) ou presidente (com apoio de cabeça).

Possui 01 ano de garantia para defeitos de fabricação e 5 anos de garantia para seus mecanismos!



Assento em Espuma Injetada (não deforma)

Controle de altura do braço



Tela de Alta Resistência

Base em Nylon

Controle de altura e mecanismo sincronizado (para travar o encosto na posição desejada)

Rodizio em PA (poliamida) com fibra de vidro

Código do Produto:

- Wall Street: 1.00364.01.0002
- Apoio de cabeça: 1.00365.01.0002

Modelo PRESIDENTE



Opção com apoio de cabeça (regulável)

Apoio de lombar regulável

Densidade da Espuma (45 g/cm³).

Modelo DIRETOR



Backsystem (para travar o encosto na altura desejada)

TRIBECA NR17

Material: Tela de alta resistência no encosto e assento e base de alumínio. Suporta até: 130 kg.

Modelo certificado pela NR 17 (norma regulamentadora de ergonomia).

Possui 01 ano de garantia para defeitos de fabricação e 5 anos de garantia para seus mecanismos!



Código do Produto:
• Tribeca: 1.00382.01.0002





OREGON NR17

Material: Encosto em tela de alta resistência, assento em espuma (40 g/cm³) e base em nylon. Suporta até: 150 kg.

Modelo certificado pela NR 17 (norma regulamentadora de ergonomia).

Possui 01 ano de garantia para defeitos de fabricação e 2 anos de garantia para seus mecanismos!



Densidade da Espuma Inferior (60 g/cm³) e Espuma Superior (30 g/cm³)

Código do Produto:
• Oregon: 1.00395.01.0002



EVEREST NR17

Material: Encosto em tela de alta resistência, assento em espuma injetada (50 g/cm³) e base em nylon. Suporta até: 150 kg.

Modelo certificado pela NR 17 (norma regulamentadora de ergonomia).

Opção diretor (sem apoio de cabeça) ou presidente (com apoio de cabeça).

Possui 01 ano de garantia para defeitos de fabricação e 5 anos de garantia para seus mecanismos!



- Código do Produto:**
- Everest Diretor Preto: 1.00396.01.0002
 - Everest Diretor Gelo: 1.00396.01.0010
 - Everest Presidente Preto: 1.00397.01.0002
 - Everest Presidente Gelo: 1.00397.01.0010



CALIFÓRNIA NR17

Material: Assento em mola ensacada, com revestimento em couro ecológico (PU) e base cromada. Suporta até: 150 kg.

Modelo certificado pela NR 17 (norma regulamentadora de ergonomia).

Possui 01 ano de garantia para defeitos de fabricação e 2 anos de garantia para seus mecanismos!

Revestimento em Couro Ecológico (PU)

Assento em Molas Ensacadas (maior conforto)

Densidade da Espuma Inferior (60 g/cm³) e Espuma Superior (30 g/cm³)

Braços Fixos (revestidos em PU)

Controle de sensibilidade (para a cadeira inclinar com maior ou menos dificuldade)

Base em Aço Cromado

Controle de mecanismo sincronizado (para travar o encosto na posição desejada)

Controle de altura

Código do Produto:

- Califórnia Branco: 1.00290.01.0001
- Califórnia Preto: 1.00290.01.0002
- Califórnia Marrom: 1.00290.01.0003
- Califórnia Fendi: 1.00290.01.0034
- Califórnia Caramelo: 1.00290.01.0065

OUTRAS CORES

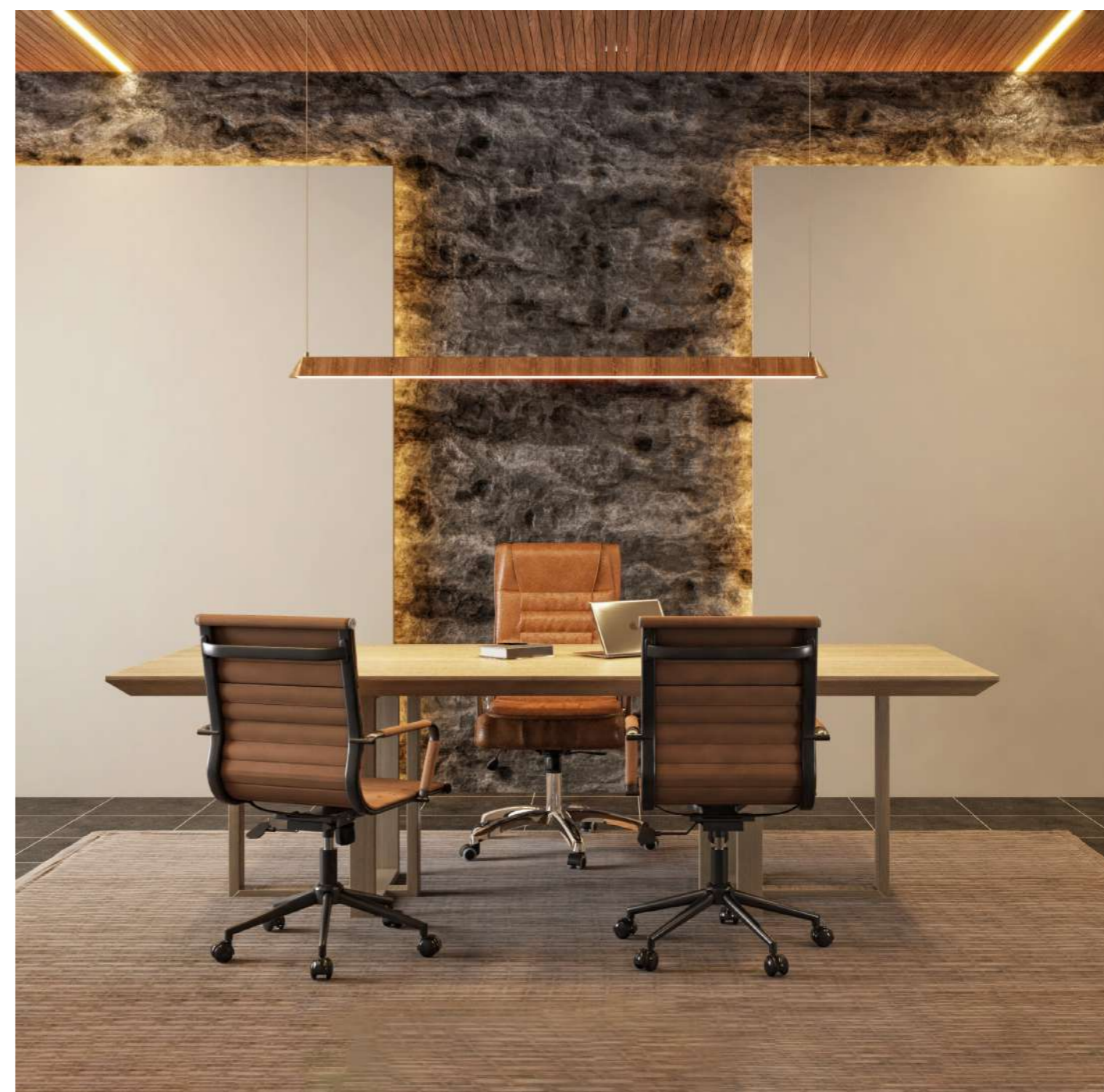


Branca

Fendi

Marrom

Caramelo



GAMER FAIR PLAY NR17

Material: Revestimento em couro ecológico (PU) e base em aço.
Possui opção de reclinio até 180°.
Suporta até: 120kg.

Modelo certificado pela NR 17 (norma regulamentadora de ergonomia).

Possui 01 ano de garantia para defeitos de fabricação!



Código do Produto:
• Fair Play: 1.00286.01.0002

GAMER ONE SHOT

Material: Revestimento em couro ecológico (PU) e base em nylon.
Possui opção de reclinio até 180°.
Suporta até: 120kg.

Possui 01 ano de garantia para defeitos de fabricação!

Código do Produto:
• One Shot Cinza: 1.00285.01.0064
• One Shot Azul: 1.00285.01.0060
• One Shot Vermelho: 1.00285.01.0059



OUTRAS CORES:





CADEIRA FAIR PLAY

GAMER MVP

Material: Revestimento em couro ecológico (PU) e base em nylon.
Possui opção de reclinio até 180°.
Suporta até: 120kg.

Possui 01 ano de garantia para defeitos de fabricação!

Código do Produto:

- MVP Azul: 1.00284.01.0060
- MVP Vermelho: 1.00284.01.0059

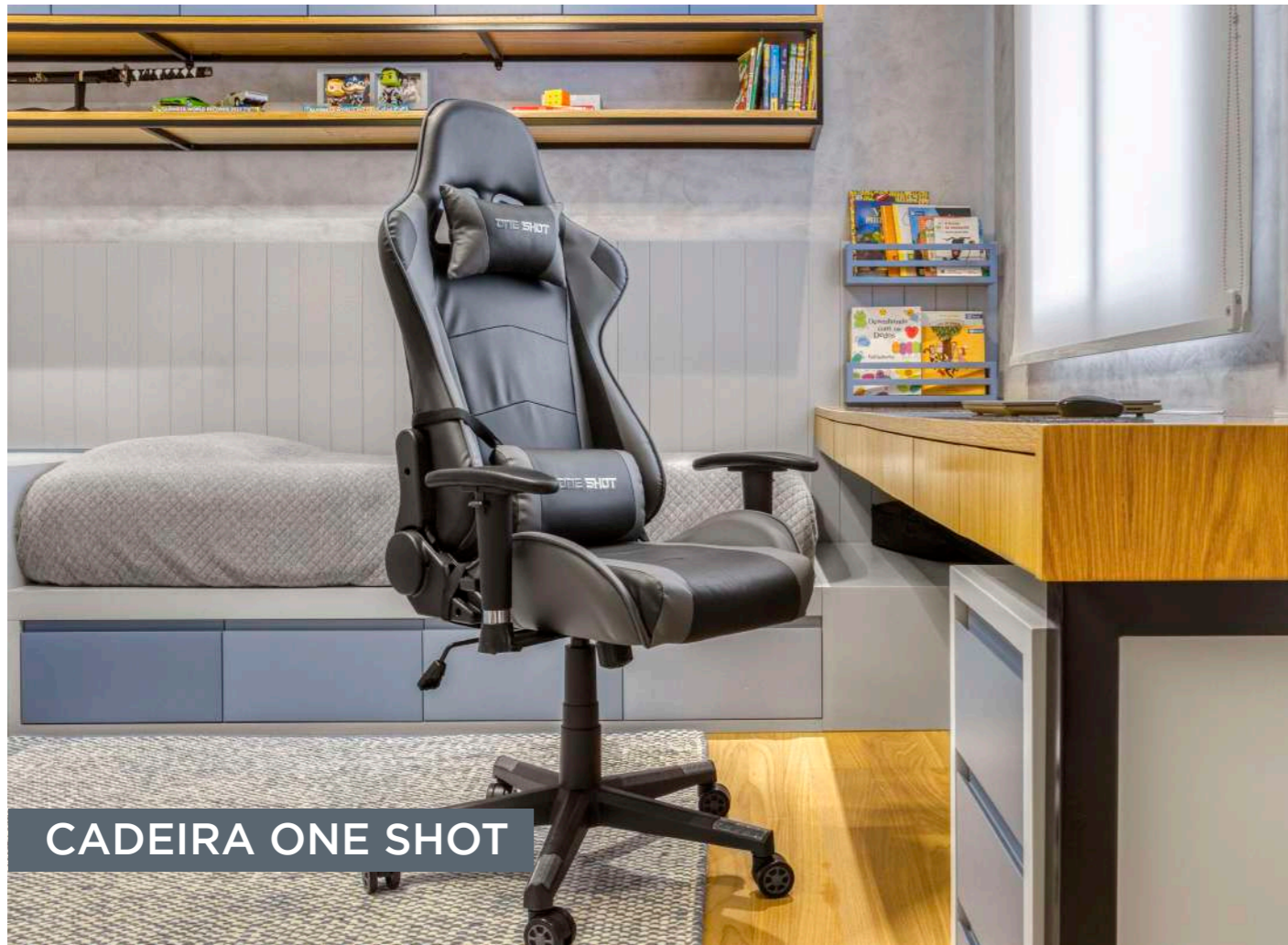
Revestimento em Couro Ecológico (PU)

Alavanca que permite travar o encosto em até 180° (para travar o encosto na posição desejada)

Almofada para apoio da lombar

Pés Retráteis

Rodízio em Nylon



CADEIRA ONE SHOT



GAMER QUEST

Material: Revestimento em couro ecológico (PU) e base em nylon.
Possui mecanismo relax.
Suporta até: 120kg.

Possui 01 ano de garantia para defeitos de fabricação!

OUTRAS CORES:



Azul



Cinza



Verde

Densidade da Espuma (60 g/cm³)

Braços Fixos (revestidos em PU)

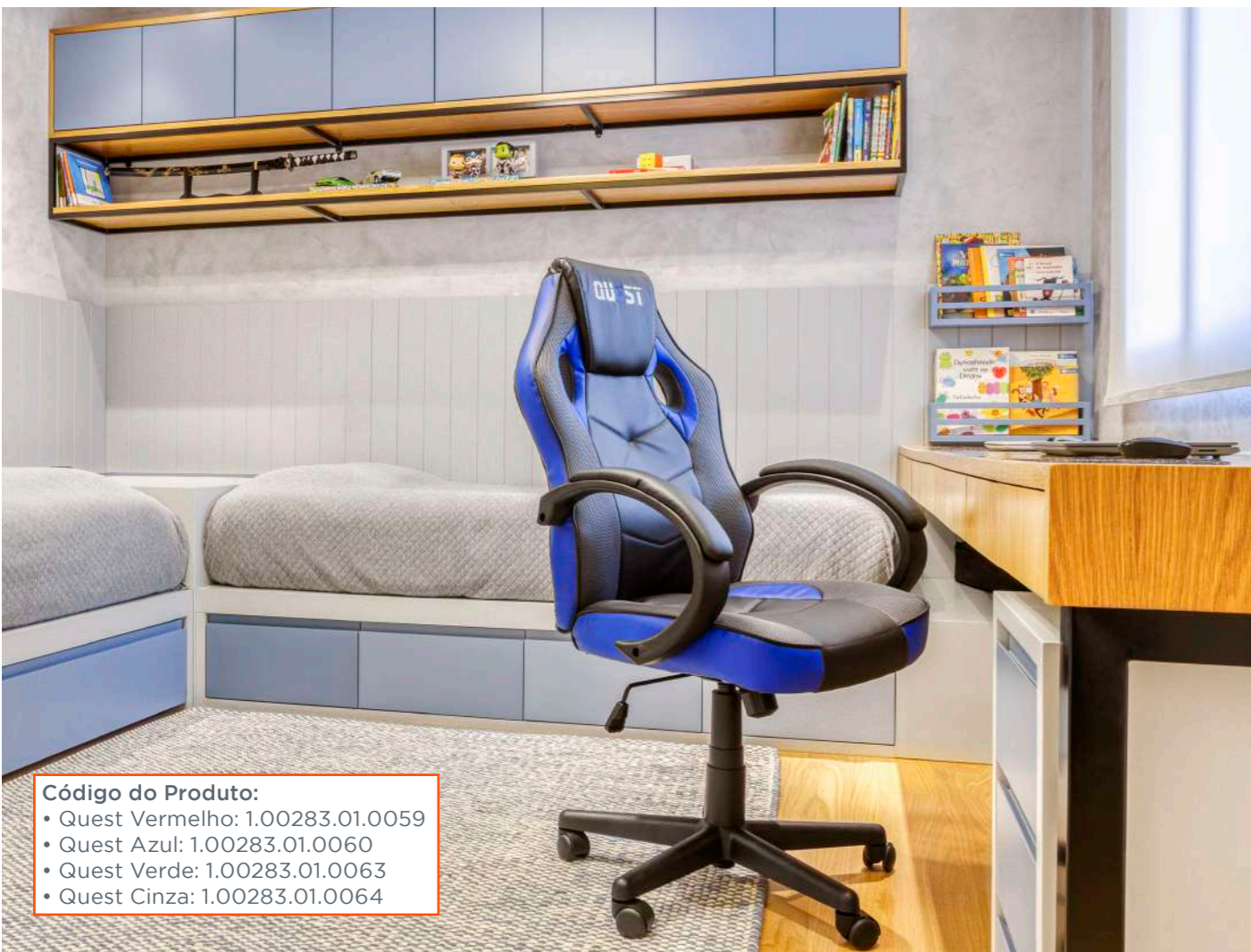
Controle de sensibilidade (para a cadeira inclinar com maior ou menos dificuldade)

Base em Nylon

Rodízio em Nylon

Regulagem de altura e Efeito Relax (Mantém o encosto travado na vertical, ou com inclinação de acordo com o peso do corpo)

Revestimento em Couro Ecológico (PU)



Código do Produto:

- Quest Vermelho: 1.00283.01.0059
- Quest Azul: 1.00283.01.0060
- Quest Verde: 1.00283.01.0063
- Quest Cinza: 1.00283.01.0064

BOSTON

Material: Revestimento em couro ecológico (PU) e base cromada.
Suporta até: 120kg. Possui mecanismo relax.

Possui 01 ano de garantia para defeitos de fabricação!



Base em Aço Cromado

Controle de sensibilidade (para a cadeira inclinar com maior ou menos dificuldade)

Densidade da Espuma Inferior (40 g/cm³) e Espuma Superior (35 g/cm³)

Regulagem de altura e Efeito Relax (Mantém o encosto travado na vertical, ou com inclinação de acordo com o peso do corpo)

Braços Fixos (revestidos em PU)

Revestimento em Couro Ecológico (PU)

Rodízio em nylon com borda de PU (poliuretano)

Código do Produto:
• Boston: 1.00264.01.0002





MELBOURNE

Material: Revestimento em couro ecológico (PU) e base cromada.
Possui mecanismo relax.
Suporta até: 120kg.

Possui 01 ano de garantia para defeitos de fabricação!



Apoios anatômicos

Controle de sensibilidade (para a cadeira inclinar com maior ou menos dificuldade)

Revestimento em Couro Ecológico (PU)



Regulagem de altura e Efeito Relax (Mantém o encosto travado na vertical, ou com inclinação de acordo com o peso do corpo)

Rodízio em PU (poliuretano)



Braços Fixos (revestidos em PU)

Densidade da Espuma Inferior (60 g/cm³) e Espuma Superior (30 g/cm³)

Base em Aço Cromado

Código do Produto:
• Melbourne: 1.00314.01.0002

TURIM

Material: Estrutura em madeira multilaminada, com assento revestido couro ecológico (PU) e base cromada. Suporta até: 120kg.

Possui 01 ano de garantia para defeitos de fabricação!



Código do Produto:

- Turim Nude: 1.00282.01.0058
- Turim Preta: 1.00282.01.0002

PALERMO

Material: Revestimento em couro ecológico (PU) e base e braço em aço carbono. Possui mecanismo relax. Suporta até: 120kg.

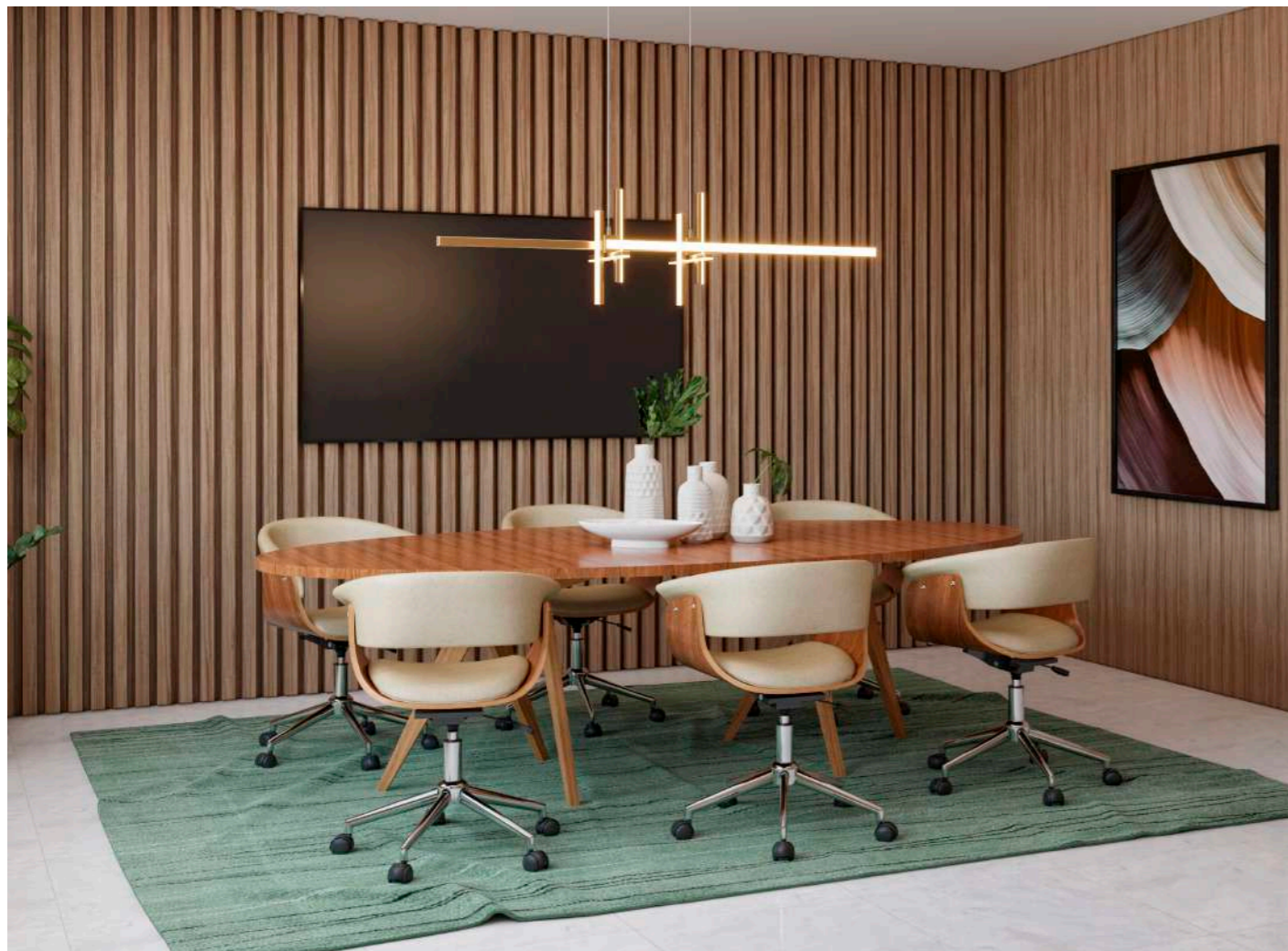
Possui 01 ano de garantia para defeitos de fabricação!

Código do Produto:

- Palermo Preto: 1.00298.01.0002
- Palermo Marrom: 1.00298.01.0003
- Palermo Caramelo: 1.00298.01.0041



Densidade da Espuma Inferior (60 g/cm³) e Espuma Superior (30 g/cm³)



KOPENHAGEN

Material: Estrutura em madeira multilaminada, com assento e encosto revestido couro ecológico (PU) e base cromada. Densidade de (30 g/cm³). Possui mecanismo relax. Suporta até: 120kg.

Opção diretor (sem apoio de cabeça) ou presidente (com apoio de cabeça).

Possui 01 ano de garantia para defeitos de fabricação!

Código do Produto:

- Copenhagen Diretor Branco: 1.00274.01.0001
- Copenhagen Diretor Preto: 1.00274.01.0002
- Copenhagen Diretor Marrom: 1.00274.01.0003

Modelo DIRETOR



Branco

Modelo DIRETOR



Marrom

Modelo DIRETOR



Preto

Modelo PRESIDENTE



MANHATTAN

Material: Revestimento em couro ecológico (PU) e base cromada. Possui mecanismo relax (diretor e presidente). Densidade de (30 g/cm³). Suporta até: 120kg.

Opção diretor (sem apoio de cabeça), presidente (com apoio de cabeça) e fixa (sem rodízio).

Possui 01 ano de garantia para defeitos de fabricação!

Código do Produto:

- Manhattan Diretor Preto: 1.00206.01.0002
- Manhattan Diretor Branco: 1.00206.01.0001
- Manhattan Diretor Fendi: 1.00206.01.0033
- Manhattan Diretor Caramelo: 1.00206.01.0065

Modelo FIXO



Revestimento em Couro Ecológico (PU)

Estrutura e Base em aço cromado

Branco

Código do Produto:

- Manhattan Fixa Preto: 1.00207.01.0002
- Manhattan Fixa Branco: 1.00207.01.0001
- Manhattan Fixa Fendi: 1.00207.01.0033
- Manhattan Fixa Caramelo: 1.00207.01.0065

Modelo PRESIDENTE



Encosto Extendido (presidente)

Capinha em PU para revestir o braço (cor da cadeira)

Regulagem de altura e Efeito Relax (Mantém o encosto travado na vertical, ou com inclinação de acordo com o peso do corpo)

Controle de sensibilidade (para a cadeira inclinar com maior ou menos dificuldade)

Rodízio em nylon

Caramelo

Modelo DIRETOR



Densidade da Espuma (30 g/cm³).

Estrutura e Base em aço cromado

Fendi

Código do Produto:

- Manhattan Presidente Preto: 1.00205.01.0002
- Manhattan Presidente Branco: 1.00205.01.0001
- Manhattan Presidente Fendi: 1.00205.01.0033
- Manhattan Presidente Caramelo: 1.00205.01.0065



Encosto Anatômico

Base Fixa

Preto



MANHATTAN BLACK

Material: Revestimento em couro ecológico (PU) e base em aço carbono preto. Possui mecanismo relax (diretor e presidente). Densidade de (30 g/cm³). Suporta até: 120kg.

Opção diretor (sem apoio de cabeça), presidente (com apoio de cabeça) e fixa (sem rodízio).

Possui 01 ano de garantia para defeitos de fabricação!

Código do Produto:
• Manhattan Black Diretor Preto: 1.00406.01.0002
• Manhattan Black Diretor Cinza: 1.00406.01.0010
• Manhattan Black Diretor Caramelo: 1.00406.01.0041

Modelo DIRETOR

Densidade da Espuma (30 g/cm³).

Capinha em PU para revestir o braço (cor da cadeira)

Controle de sensibilidade (para a cadeira inclinar com maior ou menos dificuldade)

Modelo PRESIDENTE

Encosto Extendido (presidente)

Estrutura e Base em aço carbono preto

Regulagem de altura e Efeito Relax (Mantém o encosto travado na vertical, ou com inclinação de acordo com o peso do corpo)

Rodízio em nylon

Modelo FIXO



Base Fixa

Caramelo

Modelo FIXO



Cinza

Modelo FIXO



Preta



Código do Produto:
• Manhattan Black Fixa Preto: 1.00380.01.0002
• Manhattan Black Fixa Cinza: 1.00380.01.0010
• Manhattan Black Fixa Caramelo: 1.00380.01.0041

Código do Produto:
• Manhattan Black Presidente Preto: 1.00405.01.0002
• Manhattan Black Presidente Cinza: 1.00405.01.0010
• Manhattan Black Presidente Caramelo: 1.00405.01.0041

DETROIT

Material: Estrutura em polipropileno, revestido em tela e base cromada. Possui braços retráteis e mecanismo relax. Suporta até: 120kg.

Possui 01 ano de garantia para defeitos de fabricação!



Código do Produto:
• Detroit: 1.00353.01.0002

SAN DIEGO

Material: Estrutura em polipropileno, revestido em tela e base cromada. Possui mecanismo relax. Suporta até: 120kg.

Possui 01 ano de garantia para defeitos de fabricação!



Código do Produto:
• San Diego: 1.00271.01.0002



SYDNEY

Material: Estrutura e base em aço cromado, revestimento em tela. Possui mecanismo airplane (diretor e presidente). Suporta até: 120kg.

Opção diretor (sem apoio de cabeça), presidente (com apoio de cabeça) e fixa (sem rodízio).

Possui 01 ano de garantia para defeitos de fabricação!

Código do Produto:
• Sydney Diretor Cinza: 1.00230.01.0044
• Sydney Diretor Preta: 1.00230.01.0002

Modelo DIRETOR

Revestida em tela

Capinha em tela para revestir o braço (cor da cadeira)



Rodízio em nylon

Modelo PRESIDENTE



Regulagem de altura

Código do Produto:
• Sydney Presidente Cinza: 1.00231.01.0044
• Sydney Presidente Preta: 1.00231.01.0002

Estrutura e Base em aço cromado

Modelo FIXO



Modelo FIXO



Modelo FIXO



Código do Produto:
• Sydney Fixa Cinza: 1.00232.01.0044
• Sydney Fixa Preta: 1.00232.01.0002

SINGAPURA

Material: Estrutura em polipropileno, assento revestido em tela e base cromada. Possui mecanismo relax. Suporta até: 120kg.

Possui 01 ano de garantia para defeitos de fabricação!



Código do Produto:
• Singapura: 1.00228.01.0002

TORONTO

Material: Estrutura em polipropileno, revestido em tela e base cromada. Possui mecanismo relax. Suporta até: 120kg.

Possui 01 ano de garantia para defeitos de fabricação!



Código do Produto:
• Toronto: 1.00223.01.0002



TOKYO

Material: Estrutura do encosto e braços em polipropileno e revestimento em tela e base em nylon (diretor e presidente) e base em carbono (fixa). Possui mecanismo relax (diretor e presidente). Suporta até: 120kg.

Opção diretor (sem apoio de cabeça), presidente (com apoio de cabeça) e fixa (sem rodízio).

Possui 01 ano de garantia para defeitos de fabricação!



Modelo PRESIDENTE

Código do Produto:

- Tokyo Fixa: 1.00310.01.0002
- Tokyo Diretor: 1.00312.01.0002
- Tokyo Presidente: 1.00311.01.0002



MANCHESTER

Material: Estrutura em polipropileno, encosto em tela e base em aço cromado. Suporta até: 120kg.

Possui versão com mecanismo relax e versão light (possui apenas ajuste da altura). Além, da versão fixa.

Possui 01 ano de garantia para defeitos de fabricação!



Código do Produto:

- Manchester: 1.00224.01.0002
- Manchester Light: 1.00324.01.0002
- Manchester Fixa: 1.00263.01.0002

CHICAGO

Material: Assento em polipropileno e estofado em couro ecológico (PU) e base cromada. Suporta até: 120kg.

Possui 01 ano de garantia para defeitos de fabricação!

Código do Produto:

- Chicago Branca: 1.00204.01.0001
- Chicago Preto: 1.00204.01.0002
- Chicago Fendi: 1.00204.01.0034
- Chicago Amarelo: 1.00204.01.0004
- Chicago Cinza: 1.00204.01.0044
- Chicago Azul: 1.00204.01.0006
- Chicago Rosa: 1.00204.01.0043

Assento revestido em couro ecológico (PU)



Regulagem de altura

Amarelo



Fendi



Preto



Rosa



Azul



Cinza

OUTRAS CORES



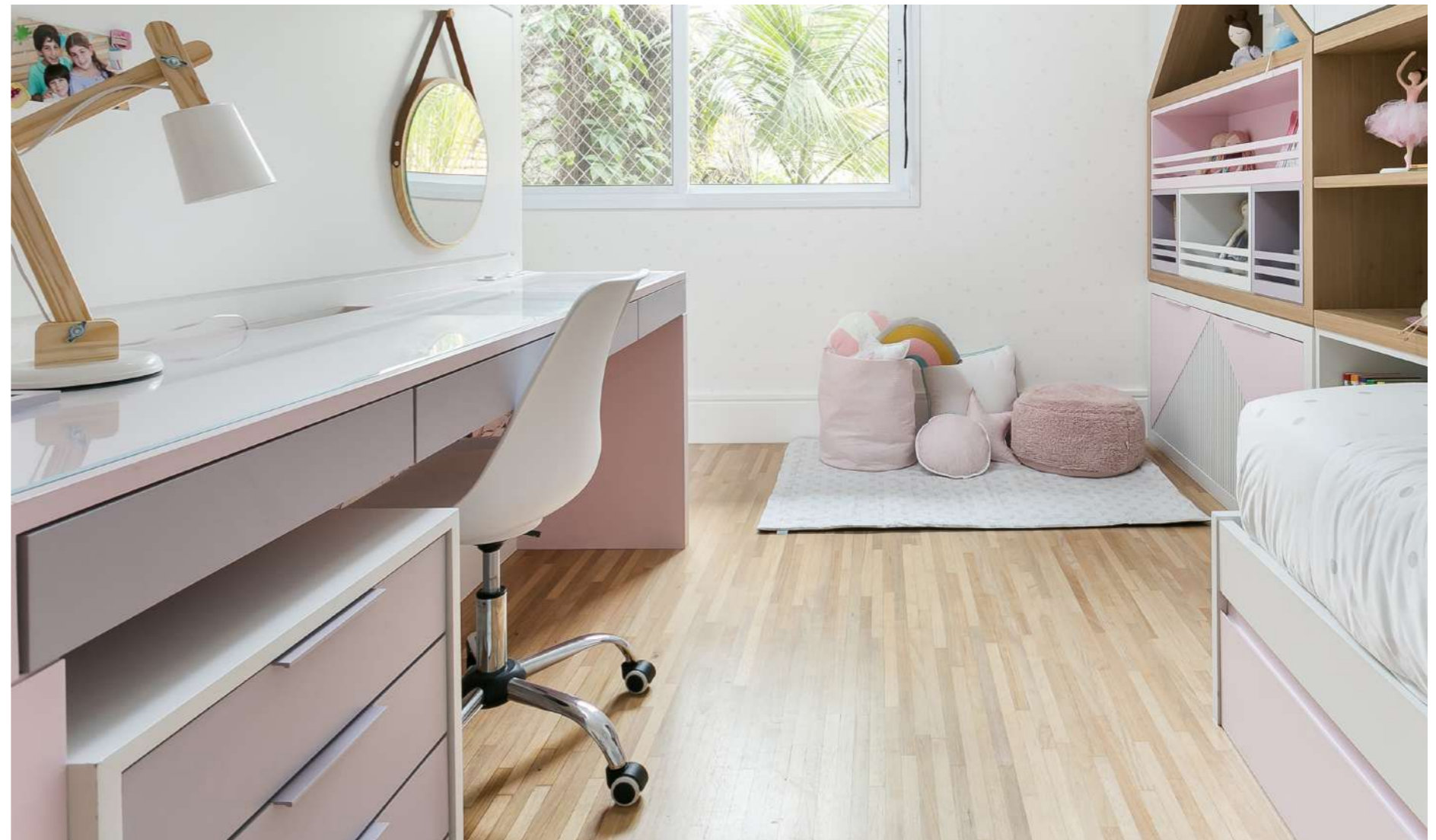
Encosto em Polipropileno

Densidade da Espuma (15 g/cm³).

Base em aço cromado

Rodízio em nylon

Branco



LONGARINA DUBAI NR17

Material: Assento em aço carbono com pintura cinza – espessura 1.2mm
Borda: Aço cromado – espessura 2.2mm
Braços e base: Aço cromado – espessura 1.2mm
Barra: Aço carbono 40x80mm – espessura 1.5mm
Disponível nas opções: 02, 03, 04 e 05 lugares.
Suporta até: 150 kg/ por assento.

Opção de estofado extra e braços extras.

Modelo certificado pela NR 17 (norma regulamentadora de ergonomia).

Possui 01 ano de garantia para defeitos de fabricação!



Código do Produto:

- Longarina Dubai - 02 Lugares: 1.00502.01.0039
- Longarina Dubai - 03 Lugares: 1.00503.01.0039
- Longarina Dubai - 04 Lugares: 1.00504.01.0039
- Longarina Dubai - 05 Lugares: 1.00505.01.0039

- Longarina - Estofado Extra: 1.00599.01.0002
- Longarina - Braço Extra: 1.00378.01.0002

LONGARINA DUBLIN NR17

Material: Assento em aço inóx – espessura 1.1mm
Borda: Aço inóx – espessura 2.0mm
Braços e base: Aço inóx – espessura 1.1mm
Barra: Aço carbono 40x80mm – espessura 1.5m
Disponível na opção: 02 lugares.
Suporta até: 150 kg/ por assento.

Opção de estofado extra e braços extras.

Modelo certificado pela NR 17 (norma regulamentadora de ergonomia).

Possui 01 ano de garantia para defeitos de fabricação!



Código do Produto:

- Longarina Dublin - 02 Lugares: 1.00702.01.0039

- Longarina - Estofado Extra: 1.00599.01.0002
- Longarina - Braço Extra: 1.00378.01.0002





FRATINI